

MBA WIRTSCHAFTS- PSYCHOLOGIE



Willkommen an der HOCHSCHULE BURGENLAND!



„Die Hochschule Burgenland bietet seit 1993 akademische Bildung auf höchstem Niveau. Unsere Absolventinnen und Absolventen erwerben fundiertes Wissen, neue Kompetenzen und ideale Voraussetzungen für ihr zukünftiges Berufsleben. Mit innovativer Lehre, praxisnaher Forschung und internationaler Vernetzung schaffen wir ein Umfeld, in dem Persönlichkeiten wachsen, Innovationen entstehen und langfristige Verbindungen aufgebaut werden.“

Prof.(FH) Mag.^a Dr.ⁱⁿ Bettina Schauer-Frank
Leitung Hochschulkollegium

„Die Hochschule Burgenland Weiterbildung ermöglicht hochwertige Weiterbildungsstudien, die sich flexibel mit Beruf, Familie und individuellen Lebensplänen vereinbaren lassen. Der Alltag der Studierenden steht dabei ebenso im Mittelpunkt wie die akademische Qualität, die durch erfahrene Expertinnen und Experten der Hochschule Burgenland gewährleistet wird. Unsere Hochschullehrgänge richten sich stets nach den aktuellen Anforderungen von Wissenschaft, Wirtschaft und Gesellschaft – und bieten so beste Perspektiven für die berufliche und persönliche Weiterentwicklung.“



Mag.^a (FH) Daniela Schuster
Geschäftsführung Hochschule Burgenland Weiterbildung

Hochschule Burgenland

Die Hochschule Burgenland bietet an zwei Studienzentren in Eisenstadt und Pinkafeld Bachelor- & Masterstudiengänge in vier Departments an:

- Wirtschaft
- Informationstechnologie
- Energie & Umwelt
- Gesundheit & Soziales

Qualität Studien und Lehre

Die Hochschule Burgenland ist eine staatlich anerkannte Hochschule. Sie verfügt über eine aufrechte Zertifizierung des internen Qualitätsmanagementsystems durch die Agentur für Qualitätssicherung und Akkreditierung Austria und ist gemäß Fachhochschulgesetz berechtigt, in den Fachrichtungen der bei ihnen akkreditierten Studiengänge auch Hochschullehrgänge einzurichten. Die Strukturen und Verfahren der Qualitätssicherung der Hochschullehrgänge sind in die hochschulinterne Qualitätssicherung und -entwicklung eingebunden.



Abschluss

Den erfolgreichen Absolventinnen und Absolventen wird von der Hochschule Burgenland der akademische Grad „**Master of Business Administration**“ (abgekürzt „**MBA**“) verliehen.

In Kooperation mit dem IDM Campus

IDM Campus (Institute of Digitalisation & Management Campus) bietet innovative Weiterbildungsprogramme im Bereich Digitalisierung und Management. Absolvent*innen erhalten hier mehr als einen Abschluss, indem sie lernen, sich und ihr Unternehmen anhand innovativer, transformativer und proaktiver Methoden erfolgreich durch die digitale Transformation und Wirtschaft zu navigieren.



Alle Weiterbildungsprogramme finden im multimedialen E-Learning-Format statt: Sie alleine bestimmen, wann Sie starten, wann Sie lernen und wann Sie Prüfungen ablegen – und das alles online über den digitalen Campus.

IDM Campus steht für:

- qualitativ hochwertige Lehrinhalte gemäß neuester Industriestandards,
- individuelle Studienbetreuung und
- flexible Studiengestaltung nach eigenen Bedürfnissen.

Ihre Kontaktmöglichkeit

Ihr Kontakt beim IDM Campus: Studienberatung

Telefonnummern:

+435522 22160 - 91

+435522 22160 - 92

E-Mail: studienberatung@idm-campus.at

Hochschullehrgang

MBA Wirtschaftspsychologie

Wie kann ich wirtschaftliche und psychologische Konzepte verknüpfen, um sie erfolgreich in Unternehmen und der Wirtschaft anzuwenden? Der Hochschullehrgang **MBA Wirtschaftspsychologie**¹ widmet sich dieser zentralen Fragestellung und qualifiziert Sie für Führungspositionen in Unternehmen aller Branchen und Größen.

Sie erlangen Fachkompetenzen aus der Kommunikationspsychologie, dem Neuromarketing sowie der Verhaltensökonomie und lernen diese erfolgreich in Unternehmen einzusetzen. Zudem vertiefen Sie Ihre Führungs- und Managementkompetenzen in den Bereichen Strategisches Management, Human Resource Management und Gesundheitsmanagement sowie Employer Branding, New Work und E-Recruiting, um Sie für aktuelle und zukünftige Herausforderungen in Unternehmen vorzubereiten.

Zeitlich flexibel, vollständig online und ohne Präsenztermine richtet sich dieser Hochschullehrgang insbesondere an Personen, die keine Zeit zum Vollzeit studieren haben.

¹Hochschullehrgang gemäß § 9 FHG in der zum Zeitpunkt der Einrichtung gültigen Fassung





Zielgruppe

Der **MBA-Lehrgang** eignet sich für:

- Mitarbeiter*innen im Kundenmanagement, Marketing oder Sales
- HR-Mitarbeiter*innen, die ihr Wissen im Bereich E-Recruiting erweitern und ein tieferes Verständnis für die Einbettung von HR in die Gesamtorganisation erwerben wollen
- Assistent*innen der Geschäftsführung, die sich im Bereich Psychologie und Wirtschaftspsychologie weiterbilden möchten
- Organisationsentwickler*innen und Nachwuchsführungskräfte, die ihr Wissen im Bereich New Work ausbauen wollen
- Führungskräfte in der mittleren Führungsebene, die sich im Bereich Kommunikation und Interaktion weiterentwickeln möchten
- Produktmanager*innen, die ein besseres Verständnis für Menschen und deren Bedürfnisse entwickeln möchten
- Medizinisches Personal ohne wirtschaftliche Kenntnisse, das sich in Wirtschaftspsychologie weiterbilden wollen
- Nachhaltigkeitsmanager*innen, die ihre Kenntnisse im Bereich Green Company Transformation vertiefen möchten
- Personen ohne Vorstudium, die sich mit der Thematik der Wirtschaftspsychologie auf akademischem Niveau beschäftigen möchten



Studienbeginn & Dauer

Starten Sie jetzt! Der Studienbeginn ist jederzeit möglich und an keinerlei Fristen gebunden. Die Regelstudiendauer beträgt 24 Monate, die maximale Studiendauer 48 Monate. In dieser Zeit erbringen Sie alle erforderlichen Leistungsnachweise. Dabei bestimmen Sie, wann Sie sich die Lehrinhalte aneignen, zu Prüfungen antreten und schriftliche Arbeiten einreichen. Die Anmeldung zum Hochschullehrgang erfolgt online über die Website: Einfach das Anmeldeformular ausfüllen und die erforderlichen Dokumente hochladen. Wir prüfen Ihre Unterlagen und informieren Sie anschließend über Ihre Zulassung.

Facts zum Lehrgang



Hochschule

Hochschule Burgenland

Studiendauer/Studienstart

4 Semester/120 ECTS

Jederzeit möglich

Abschluss

Master of Business Administration (MBA)



Organisationsform

Online

Studienort

Ortsunabhängig



Zugangsvoraussetzungen

- Akademischer Abschluss (Bachelor mit 180 ECTS oder Äquivalent oder höherer Abschluss) und zwei Jahre einschlägige Berufserfahrung oder
- Universitätsreife und vier Jahre Berufserfahrung, davon mind. zwei Jahre facheinschlägig, oder
- Abgeschlossene Berufsausbildung und fünf Jahre Berufserfahrung, davon mind. zwei Jahre facheinschlägig



Gebühren/Förderungen

EUR 9.900,-

zzgl. ÖH-Beitrag

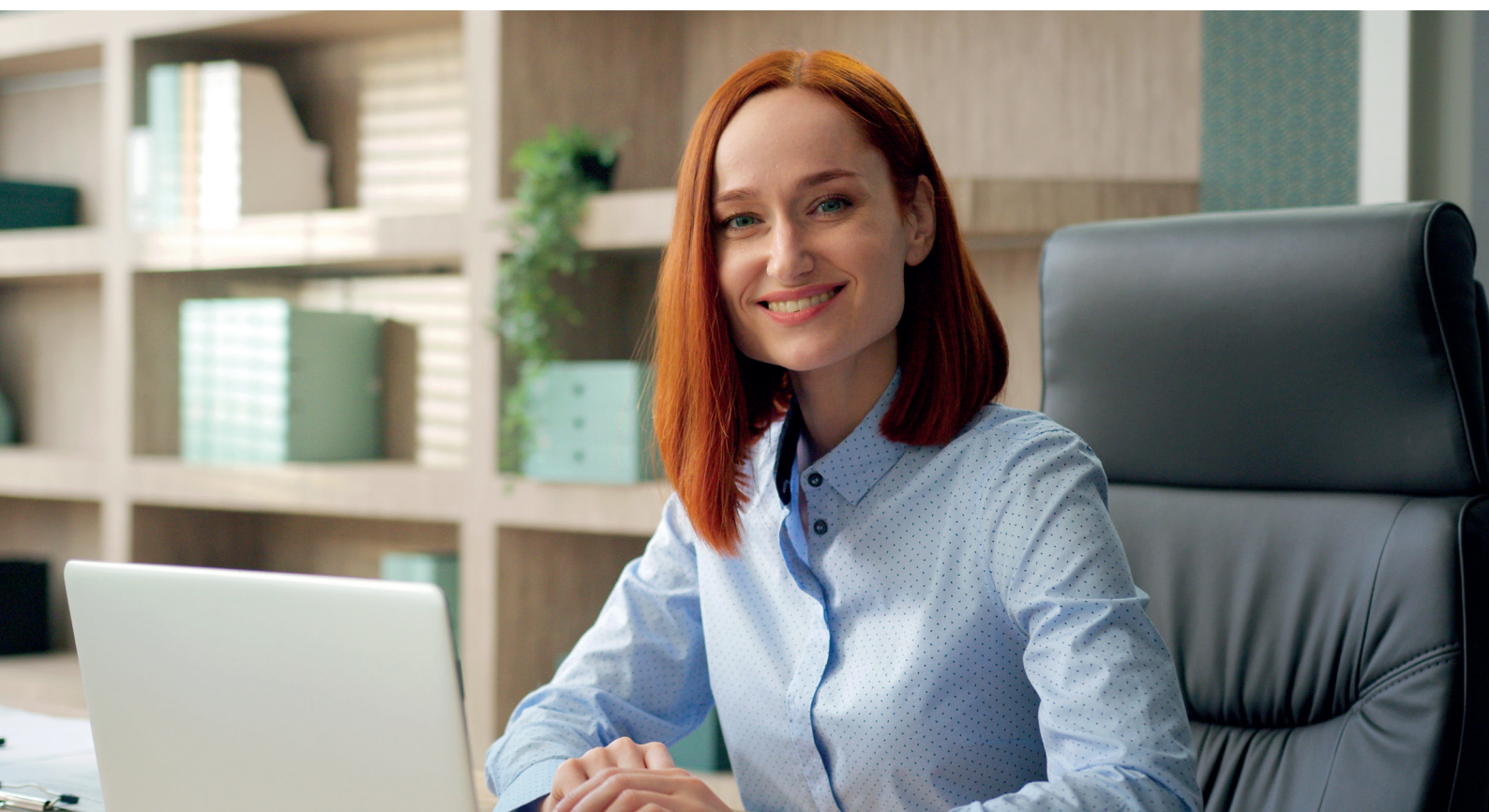
Infos unter:

weiterbildung.hochschule-burgenland.at

Curriculum

Modul	Lehrveranstaltungen	Prüfungsformat		ECTS
M1: Psychologie & Wirtschaftspsychologie	Allgemeine Psychologie	MC-Prüfung	Modulpräsentation	2
	Wirtschaftspsychologie & Verhaltensökonomie	MC-Prüfung		2
M2: Wissenschaftliches Arbeiten & Methodik	Wissenschaftliches Arbeiten	MC-Prüfung	Seminararbeit	2
	Qualitative & Quantitative Forschungsmethoden	MC-Prüfung		3
	Exposé	Seminararbeit (Exposé)		5
M3: Unternehmensführung & Strategie	Unternehmensführung	MC-Prüfung	Seminararbeit	3
	Entrepreneurship & Start-up Management	MC-Prüfung		3
	Volkswirtschaftslehre & Finanzpsychologie	MC-Prüfung		2
	Unternehmenssteuerung & Green Company Transformation	MC-Prüfung		2
	Strategisches Management	MC-Prüfung		2
M4: Marketing & Konsumentenpsychologie	Digitales Marketing & Influencer Marketing	MC-Prüfung	Modulpräsentation	2
	Konsumentenpsychologie & Neuromarketing	MC-Prüfung		2
	Human-Centric Marketing & Brand Attraction	MC-Prüfung		2
	Sales Management & Digital Sales	MC-Prüfung		2
M5: Organisationsentwicklung & -psychologie	Organisationsentwicklung & New Work	MC-Prüfung	Seminararbeit	2
	Change Management & Prozessbegleitung	MC-Prüfung		2
	Agiles Lernen & Wissensmanagement im digitalen Wandel	MC-Prüfung		2
	Agiles Projektmanagement	MC-Prüfung		2
M6: Leadership & Persönlichkeitspsychologie	Agiles Leadership	MC-Prüfung	Modulpräsentation	2
	Leadership & Führungskräfteentwicklung	MC-Prüfung		2
	Angewandte Psychologie für Führungskräfte & Persönlichkeitspsychologie	MC-Prüfung		3
	Self Leadership & positives Mindset	MC-Prüfung		2
	Coaching und Mentoring	MC-Prüfung		3
M7: Self Development	Selbstreflexion & Social Skills	Präsentation		5
	Präsentationstraining & Rhetorik	Präsentation		5

M8: Personalmanagement & Recruiting	Human Resource Management	MC-Prüfung	Modulseminararbeit	2
	E-Recruiting, Eignungsdiagnostik & Candidate Experience	MC-Prüfung		2
	Employer Branding & Personalmarketing	MC-Prüfung		2
	New Work & Neue Arbeitswelten	MC-Prüfung		2
M9: Interaktion & Kommunikationspsychologie	Kommunikationspsychologie & E-Moderation	MC-Prüfung	Modulpräsentation	2
	Sozialpsychologie, Gruppendynamik & Interkulturalität	MC-Prüfung		2
	Konfliktmoderation & Fehlerkultur	MC-Prüfung		2
M10: Workplace Health Management & Gesundheit	Gesundheitsmanagement in der neuen Arbeitswelt	MC-Prüfung	Modulpräsentation	2
	Selbstmanagement, Self-Care & Resilienz	MC-Prüfung		2
	Diversity Management & Inclusion	MC-Prüfung		2
M11: Project Lab	Project Case	Seminararbeit		6
	Projektpräsentation	Präsentation		6
Masterarbeit & Abschlussprüfung	Masterarbeit	Masterarbeit		20
	Abschlussprüfung	Komm. mündliche Prüfung		4
Summe				120



Ablauf

Die Lehrgänge des IDM Campus finden alle im multimedialen E-Learning-Format statt. Sie absolvieren alle Lehrveranstaltungen gänzlich über unsere Online-Lernplattform.

Ihre Vorteile:

- Jederzeit Zugang zu Ihren Lerninhalten im Rahmen des Studienfortschritts
- freie Einteilung der Lern- und Prüfungszeiten
- zeitlich und räumlich flexible Gestaltung der Weiterbildung
- keinerlei Anwesenheitsverpflichtung

Dabei ist die Reihenfolge der Lehrveranstaltungen, der Prüfungen und schriftlichen Arbeiten vorgegeben. Im Rahmen dieses Ablaufschemas sind Sie jedoch zeitlich völlig flexibel und können z.B. Prüfungen jederzeit auch abends oder am Wochenende ablegen. **All das sind ideale Voraussetzungen, um Ihre Weiterbildung auch berufsbegleitend absolvieren zu können.**

Leistungsnachweis

Die Leistungsnachweise bestehen aus:

- **Multiple-Choice-Prüfungen:** Pro Lehrveranstaltung gibt es eine MC-Prüfung. Die MC-Prüfungen finden über die Online-Lernplattform des IDM Campus statt. Dabei gibt es keine fixierten Prüfungstermine, Sie können jede Prüfung zu jedem beliebigen Zeitpunkt durchführen. Für die Ablegung der Prüfungen benötigen Sie ein elektronisches Endgerät (PC, Laptop) mit funktionierender Webcam und Mikrofon.
- Praxisnahe **Modulseminararbeiten oder Modulpräsentationen:** Am Ende jedes Moduls erfolgt entweder eine schriftliche Ausarbeitung in Form einer Modulseminararbeit oder einer Online-Modulpräsentation.
- Nach Beendigung aller Lehrveranstaltungen verfassen Sie eine **Masterarbeit** und absolvieren eine mündliche Abschlussprüfung, die ebenfalls online stattfindet.

Abschluss

Nach positivem Abschluss des Masterlehrgangs wird von der Hochschule Burgenland nach österreichischem Recht der akademische Grad „**Master of Business Administration**“ (**abgekürzt „MBA“**) verliehen. Dieser akademische Grad darf international geführt werden. Absolvent*innen erhalten nach Abschluss des Hochschullehrgangs ein **Diploma Supplement** (Anhang zum Diplom). Dieser in Deutsch und Englisch verfasste Diplommzusatz ist ein europaweit genormtes Zusatzdokument mit einheitlichen Angaben zur Beschreibung von Hochschulabschlüssen. Es soll sowohl national als auch international die Bewertung und Einstufung von akademischen Abschlüssen für Studien- und Berufszwecke erleichtern.

Karriere & Perspektiven

Nach erfolgreichem Abschluss des MBA-Programms Wirtschaftspsychologie verfügen Sie über:

- **Erforderliche Fachkompetenz**, um psychologische Zusammenhänge im wirtschaftlichen Kontext zu identifizieren und diese wirkungsvoll für unternehmerische Ziele einzusetzen
- **Interdisziplinäre Methoden und Handlungskompetenz**, um menschliches Verhalten besser einordnen und komplexe Management- und Führungsaufgaben souverän zu meistern
- **Umfassende Managementkompetenzen**, für eine erfolgreiche Aufgabenbewältigung und Unternehmensführung in einer zunehmend multidimensionalen Wirtschaft und Arbeitswelt

Hochschule Burgenland Weiterbildung GmbH
Thomas-A.-Edison-Straße 2
7000 Eisenstadt

Tel.: +43 5 7705-5100

E-Mail: office-weiterbildung@hochschule-burgenland.at
www.weiterbildung.hochschule-burgenland.at

IDM Campus GmbH
Widnau 10
6800 Feldkirch

Tel.: +435522 22160 - 91
+435522 22160 - 92

E-Mail: studienberatung@idm-campus.at
www.idm-campus.at

In Kooperation mit:

IDM campus

INSTITUTE FOR DIGITALISATION & MANAGEMENT

